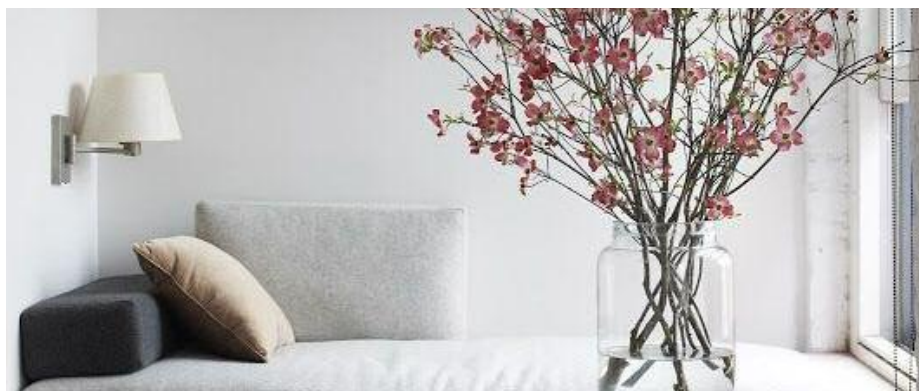


Bau- und Ausstattungs Beschreibung

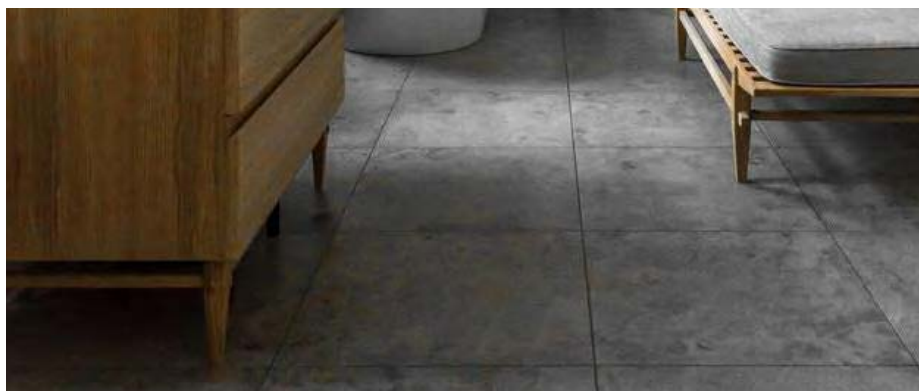
Aubergstr. 51
4040 Linz-Urfahr
OI



Niedrigenergiehaus	HWB 27,4 kWh/m ² a, fgge = 0,68
System:	Stahlbeton - Massivbauweise.
Wandkonstruktion:	Kellergeschoß Stahlbetonwände, teilweise Bohrpfahlwand; Tragende Wände Stahlbeton oder Ziegelmauerwerk, wo erforderlich (Schallschutz) Gipskartonvorsatzschalen.
Wohnungstrennwände:	Stahlbetonwände oder Ziegelmauerwerk + Trockenbauvorsatzschale teilweise Trockenbauwohnungstrennwand
Zwischenwände:	Ziegelwände 12cm Hochlochziegel, verputzt
Außenfassade:	Vollwärmeschutz 16cm gespachtelt und gerieben.
Innenputz:	Wände und Decken verputzt, Gips-Maschinenputz bzw. Kalkzement- putz (Nassräume), TG nur im Stiegenhausbereich und Ziegelwände verputzt.
Decken:	Stahlbeton-Fertigteil-/Ortbetondecke.
Dachkonstruktion:	Flachdach - Stahlbetonkonstruktion mit außen liegender Wärmedämmung gemäß OÖ Bauordnung.
Dacheindeckung:	Flachdach, Warmdachaufbau - Gründach.
Fenster- u. Terrassentüren:	Hochwertige Holz-Aluminium Fenster mit dreifach- Isolierverglasung lt. OÖ Bauordnung, teilweise Fixverglasung. In den Bädern satinierte Verglasung – gem. Plan. Bei den Terrassenausgängen tlw. Schiebetüren – gem. Plan.
Sonnenschutz:	Süd-West Fassade und DG: Außenliegende Raffstore – E-Bedienung; Restliche Fenster mit Klapp-Fensterläden (händische Bedienung). Farbe entsprechend architektonischem Gesamtkonzept.
Innentüren:	Holzpaneeltürblätter weiß, 80/210cm; Holztürzargen. Beslag: Drückergarnitur Edelstahl HOPPE Modell Amsterdam (Badezimmer und WC mit WC-Beslag) oder gleichwertig

Bau- und Ausstattungs Beschreibung

Aubergstr. 51
4040 Linz-Urfahr
02



Wohnungs- eingangstüre:	Sicherheitstürblatt mit Mehrfachverriegelung, weiß, 90/210cm lackiert mit Namensschild und Spion. Einbruchshemmend WK3, Beschlag: Außen Knauf, Innen Drücker passend zu Innentüren
Entlüftung:	Bäder und WC's mechanische Entlüftung über Dach
Kamine:	Notkaminanschluss, Notkamine DN16 cm in den Wohnungen 2,3,5,6,8,9,11,12.
Fußböden: (gemäß Plan)	Dielen Parkett Fa. Bauwerk – VILLAPARK EICHE (matt, versiegelt, gebürstet, 2-seitig gefast, Farbton Eiche – 2100 x 190 mm) oder gleichwertig. Fliesen Feinsteinzeug CASTELVETRO Serie Ubahn - Format 30 x 61 cm (Farben creme, grau, graubraun oder anthrazit) oder gleichwertig
Terrassen/Balkone:	Holzbelag Thermoeseche gerillt 110/25 unsichtbare Montageverschraubung
Allg.Stiegenhaus:	Fliesenbelag 30x60 Feinsteinzeug auf Boden und Stufen
Wandbeläge:	Bad und WC werden raumhoch verflies Fliesen wahlweise Fa. ROCA Serie CALYPSO weiß glänzend Format 31x61 cm oder Fa. ROCA Serie MONTREAL weiß matt Format 31x61 cm oder gleichwertig Sonstige Wand- und Deckenflächen werden in weißem Farbton mit Halbdispersion gefärbelt. Tiefgarage: Tragende Stahlbetonwände und Bohrpfahlwände gereinigt und weiß gestrichen

Bau- und Ausstattungs Beschreibung

Aubergstr. 51
4040 Linz-Urfahr
03



Heizung:	Fernwärme mit zentraler Übergabestation, Fußbodenheizung Wohnungsweise Verbrauchsmessung mittels Wärmemengenzähler
Warmwasser:	Aufbereitung erfolgt mittels Fernwärme Wohnungsweise Verbrauchsmessung mittels Wärmemengenzähler/Subzähler
Wasserzählung:	Wohnungsweise getrennt mittels Subzähler
Sanitäreinrichtung: (gemäß Plan)	Sanitärkeramik weiß; VILLEROY & BOCH Subway oder gleichwertig. Armaturen Serie Hansa TWIST oder gleichwertig.
Bad:	1 – 2 Waschtische (gem. Plan), VILLEROY & BOCH Subway 65 x 47 cm mit Einhandmischer inkl. Ablaufgarnitur. Kunststoff-Einbauwanne VILLEROY & BOCH Subway 80 x 180 cm mit Unterputz-Wannenfüll-u. Brauseeinhandmischer inkl. Brause-Set. Duschen (gem. Plan): Bodenebene Duschausbildung mit Duschrinne (VIEGA) VARIO, Fläche verfließt mit Brausebatterie HANSA UNITA inkl. Kopf und Handbrause 1 Handtuchheizkörper Zehnder Zeno Electric, weiß, H=130cm, B=50cm, elektrisch beheizt
WC:	WC-Anlage, Ausführung als Hänge-WC VILLEROY & BOCH Subway (Tiefspüler) mit Einbauspülkasten; Handwaschbecken VILLEROY&BOCH Subway 45x35 cm mit Waschtischeinhandmischer oder gleichwertig.
Bad oder WC oder AR:	1 Anschluss für Waschmaschine/Trockner
Küche:	Anschlußmöglichkeit für eine Abwäsche und einen Geschirrspüler
Eigengarten/Terrasse:	1 Kaltwasseranschluss (frostsicher) - gem. Plan.

Bau- und Ausstattungs Beschreibung

Aubergstr. 51
4040 Linz-Urfahr
04



Elektroausstattung: (gemäß Plan)	Schalter Serie Gira E2
Wohnbereich:	3 Doppelschukosteckdosen 1 Schukosteckdose 3 Deckenauslässe
Küchenbereich:	2 Doppelschukosteckdosen (Arbeitsplattenhöhe) 1 Wandauslaß (Beleuchtung Oberschränke) 1 Deckenauslaß 1 Anschluß für Dunsthaube 1 Anschluß für Geschirrspüler 1 Anschluß für Kühlschrank 1 Elektroherdanschluß
Schlafzimmer:	2 Doppelschukosteckdosen 2 Schukosteckdose 1 Deckenauslaß
Zimmer:	1 Doppelschukosteckdose bzw. 2 Schukosteckdosen (lt. Plan) 1 Schukosteckdose 1 Deckenauslaß
Vorraum/Gang:	2 - 3 Deckenauslässe 2 - 3 Schukosteckdose Sicherungsverteiler Gegensprechanlage
Bad:	1 Doppelsteckdose bei Waschbecken 1 Wandauslaß über Waschbecken 1 Deckenauslaß 1 Anschluß für Waschmaschine u. Trockner 1 Raumlüfter

Bau- und Ausstattungs Beschreibung

Aubergstr. 51
4040 Linz-Urfahr
05



WC:	1 Deckenauslaß 1 Raumlüfter
Abstellraum:	1 Decken- oder Wandauslaß 1 Schukosteckdose
Terrasse:	1 – 2 Schukosteckdosen - gem. Plan 1 – 2 Wandauslässe – gem. Plan
Einlagerungsraum:	1 Deckenauslaß 1 Schukosteckdose
Telefon:	Telefonanschluss Leerverrohrung im Wohnbereich.
TV:	TV-Anschluss im Wohnbereich, Leerverrohrung in den restlichen Zimmern. Anschlussmöglichkeit LIWEST
Klingelanlage:	Video-Gegensprechanlage mit automatischem Türöffner.
Aufzugsanlage:	Personenaufzug f. 8 Personen, 630 kg.
PKW-Abstellplatz:	Je Wohneinheit wird mindestens ein Garagenplatz errichtet.
Einlagerungsräume:	Für jede Wohnung wird ein Einlagerungsraum errichtet; Systemwände aus verzinktem Stahlprofil mit Zwischenraum.
Eigengarten: (d. Whgen zugeordnet – gem. Plan)	Die Gartenanteile werden durch einen Maschendrahtzaun voneinander getrennt. Auf der Grundstücksfläche wird Rasen angebaut. Pflanzen lt. Aussenanlagenplan

Ausstattung Haustechnik

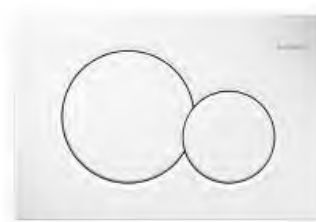
Aubergstr. 51
4040 Linz-Urfahr
OI



WANDKLOSETT
Tiefspüler, weiß



WC SITZ
weiß, mit Deckel



WC BETÄTIGUNGSPLATTE
weiß



WASCHBECKEN
weiß



EINHAND-EINLOCHBATTERIE
verchromt



RÖHREN-GERUCHVERSCHLUSS
verchromt



DUSCHRINNE-ABLAUFROST 800
Edelstahl matt



EINHAND-BRAUSE-BATTERIE
verchromt

Ausstattung Haustechnik

Aubergstr. 51
4040 Linz-Urfahr
02



WANDANSCHLUSSBOGEN
verchromt



BRAUSE-
WANDSTANGEN-SET
verchromt



BADEWANNE
weiß



AB - UND ÜBERLAUFGARNITUR
verchromt



EINHAND-WANNENBATTERIE
verchromt



BRAUSE-SET FÜR WANNENBATTERIE
verchromt



FROSTSICHERE AUSSENARMATUR
verchromt



BADHEIZKÖRPER-ELEKTRISCH
weiß



SCHALTERPROGRAMM
Gira-E2