

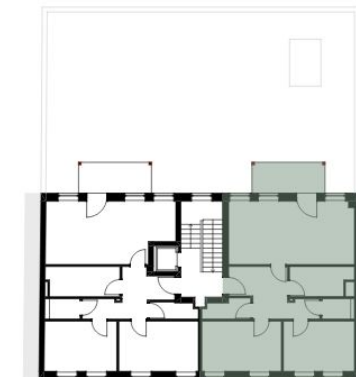
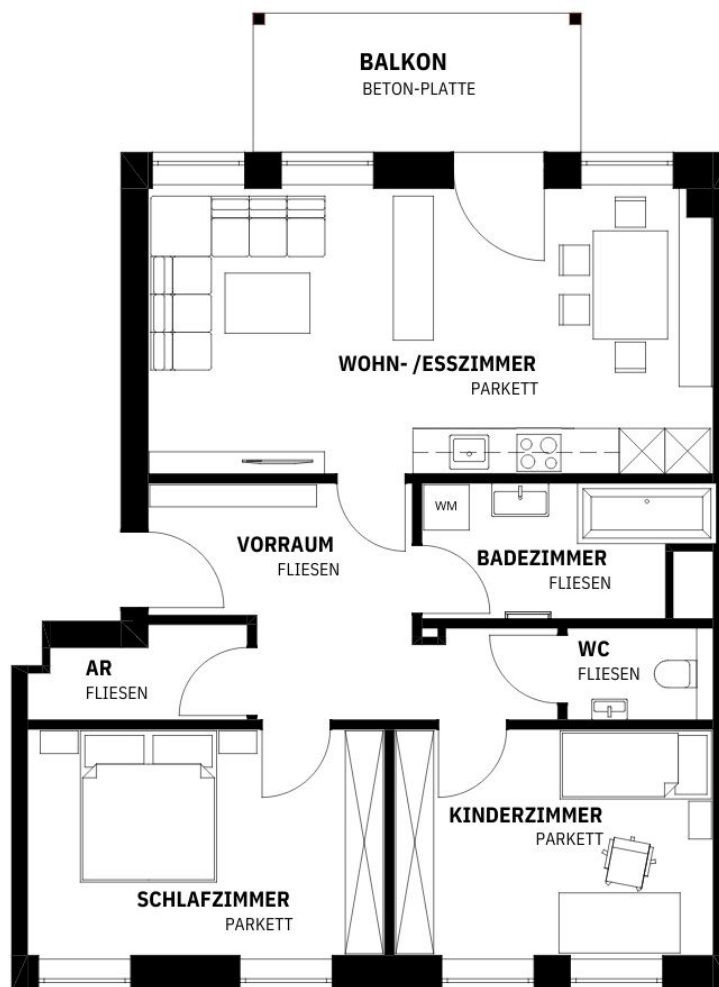
TOP 6



VORRAUM	11,12 m ²
WOHN- /ESSZIMMER	28,71 m ²
BADEZIMMER	6,65 m ²
WC	2,03 m ²
KINDERZIMMER	13,04 m ²
SCHLAFZIMMER	14,33 m ²
AR	3,08 m ²
GESAMT	78,96 m²

KELLERABTEIL AR 06	3,17 m ²
BALKON	7,70 m ²

TOP 6 3. OBERGESCHOSS Hasnerstraße 11 4020 Linz



STRASSE

