


**MITTAGSPLAUSCH  
IM PARK**

Wir lieben Mozart und hören *StadtGeflüster*

**UND ICH  
BIN GLEICH DA**



*Mozart Neun & Zwanzig*  
- 4020 -

# M OZ ART 29

Wohnen im Rhythmus der Stadt:  
draussen presto, drinnen piano  
Harmonisches Ensemble: Anlegerwohnung,  
Altbau-Traum und modernes Penthouse

## KOMPOSITION



Mit Mozarts „Linzer Symphonie“ auf den Lippen das geschäftige Treiben der Stadt hinter sich lassen und Ruhe im eigenen, individuellen Wohn(t)raum finden, das ist *Mozart 29*: Unweit der belebten Mozartkreuzung entsteht ein zeitgemäßes, urbanes Wohnerlebnis, das die Vorzüge von Altbestand und Neubau harmonisch miteinander vereint.

Ob Sie Ihren Altbau-Traum verwirklichen, ihre Stadtoase in einer Neubauwohnung einrichten oder Wohnraum als AnlegerIn schaffen wollen, *Mozart 29* bietet besten Wohnkomfort ganz nach Ihrem individuellen Geschmack.

9 Bestands-Altbauwohnungen  
8 Neubauwohnungen von 60-120 m<sup>2</sup>





# M OZ ART 29

Altbau trifft auf Moderne:  
Wohnerlebnis mit Patina  
Nachhaltige Werte: Gediegene Ausführung  
auf starkem Fundament

## AUSSTATTUNG



**Mozart 29** gibt den Takt vor und zeigt, wie sich moderne Architektur harmonisch ins Straßenbild fügt. Durch den Erhalt des bestehenden Gebäudes und der Nutzung vorhandener Ressourcen ist es darüber hinaus ein attraktives Projekt für Menschen, die Wert auf Nachhaltigkeit legen.

**Altbau-Träume:** Die insgesamt 9 bestehenden Altbauwohnungen bieten einen zeitgemäßen Standard für Mietwohnungen. Sie können aber auch auf Wunsch mit hochwertiger Ausstattung zusätzlich adaptiert werden.

**Neubau-Stadtoasen:** Ab dem 3. Obergeschoß bis zum Dachgeschoß mit Empore errichten wir 8 Neubauwohnungen mit modernster Innenausstattung, vier davon mit Balkonen in den ruhigen und grünen Innenhof.

**Penthouse-Fernsicht:** Linz von oben ist ein besonderes Erlebnis! In den beiden Dachgeschoßwohnungen sorgen modernste Innenausstattung und hochwertige Klimaanlage für ein behagliches Wohngefühl.

Alle Neubaueinheiten sind mit hochwertigen Sanitärgegenständen der Marken **VILLEROY & BOCH** und **KLUDI** ausgestattet.



Wir lieben Mozart und hören *StadtGeflüster*

Villeroy & Boch  
1748



KLUDI



VILLAPARK EICHE  
**BAUWERK®**  
Parkett



Symbolfotos

TOP 17, 5. OG | Dach, Empore  
Nfl 120,41 m<sup>2</sup>

Lage	Zimmer	NFL	Balkon	Terrasse
5. OG	4	120,41 m <sup>2</sup>	6,55 m <sup>2</sup>	38,17 m <sup>2</sup>
inkl. Kellerabteil: 11,22 m <sup>2</sup>				



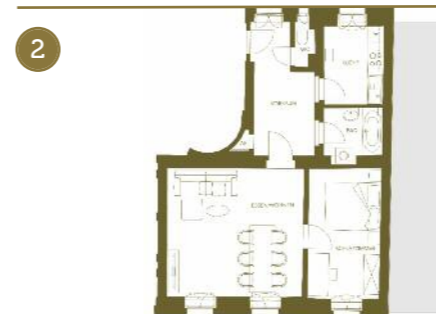
17

MOZARTSTRASSE



TOP 2, EG | Altbau  
Nfl 60,14 m<sup>2</sup>

Lage	Zimmer	NFL	Balkon	Terrasse
EG	2	60,14 m <sup>2</sup>	-	-
inkl. Kellerabteil: 2,47 m <sup>2</sup>				



2

MOZARTSTRASSE

TOP 13, 3. OG | Neubau  
Nfl 81,12 m<sup>2</sup>

Lage	Zimmer	NFL	Balkon	Terrasse
3. OG	4	81,12 m <sup>2</sup>	-	-
inkl. Kellerabteil: 5,11 m <sup>2</sup>				



13

FADINGERSTRASSE

MOZARTSTRASSE



Symbolfotos

DIE SYMBOLFOTOS SIND EINRICHTUNGSVORSCHLÄGE

Mozart Neun & Zwanzig  
- 4020 -

1

## INDIVIDUELLER Wohn(t)raum

Ob Anlegerwohnung für direkte Weitervermietung oder die Erfüllung des eigenen Wohn(t)raums im Alt- oder Neubau: **Mozart 29** ist die perfekte Wahl für Ihr persönliches Wohnerlebnis. Verschiedene Grundrisse und Wohnungsgrößen von 60-120 m<sup>2</sup>, sowie Balkone und Dachterrassen geben Ihnen den Freiraum, den Sie brauchen.

Mittagsläuten  
vom nahen Dom und ich  
breche auf



# M OZ ART 29

## HIGHLIGHTS

2

## LINZER Bestlage

Grüne Innenhofoase im Stadtgewimmel: **Mozart 29** bietet Ihnen beschauliche Momente UND alle Vorzüge einer Stadt. In nur 4 Gehminuten erreichen Sie die Linzer Landstraße mit Mozartkreuzung und die öffentliche Anbindung an die Straßenbahnlinien 1, 2, 3 und 4 sowie die Buslinien 45, 46, 70, 71 und 73. Nahversorger, Kindergärten, Schulen, Ärzte und kulturelle Einrichtungen sind fußläufig erreichbar. Zahlreiche Geschäfte, Restaurants und Bars in der Umgebung laden zum Flanieren und Verweilen ein.

Wir lieben Mozart und hören *StadtGeflüster*

3

## HARMONIE von Alt & Neu

Klassische Flügeltüren im Altbau treffen auf Top-Aussicht im Neubau-Penthouse: Das harmonische Ensemble von Altbestand und Neubau macht die besondere Note von **Mozart 29** aus.

Fahrradklingeln  
vor dem Tor und ich  
komme runter



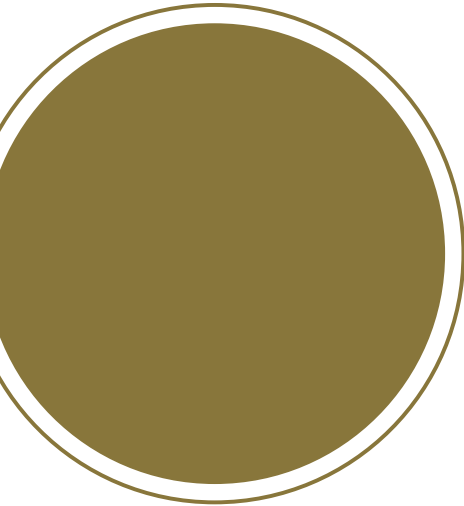
## STRASSENMUSIK VON UNTEN

Wir lieben Mozart und hören *StadtGeflüster*

## UND ICH SUMME MIT







%%% # & \$

# & \$( ! "  
( " ( ' ,



Wir lieben Mozart und hören **StadtGeflüster**