



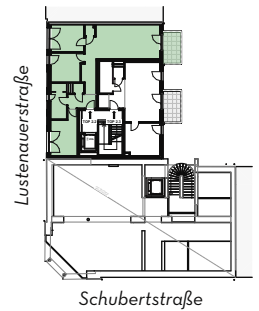
Lustenauerstraße 4
4020 Linz

TOP 2.2
1.OBERGESCHOSS



AR.	1,23 m ²
BAD	6,71 m ²
SCHLAFEN 1	12,61 m ²
SCHLAFEN 2	10,74 m ²
SCHLAFEN 3	10,67 m ²
VORRAUM	4,69 m ²
WC	1,34 m ²
WOHNEN	34,82 m ²

GESAMT	82,81 m²
BALKON	6,79 m ²



— Anpassbarer Wohnbau
○ Wendekreis Ø 150cm/
Barrierefreiheit

