



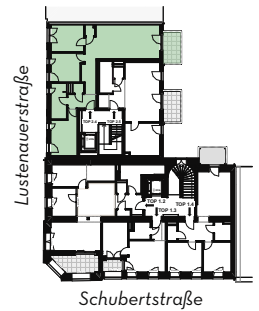
Lustenauerstraße 4  
4020 Linz

**TOP 2.4**  
2.OBERGESCHOSS



AR.	1,23 m <sup>2</sup>
BAD	6,76 m <sup>2</sup>
SCHLAFEN 1	12,62 m <sup>2</sup>
SCHLAFEN 2	10,74 m <sup>2</sup>
SCHLAFEN 3	10,67 m <sup>2</sup>
VORRAUM	4,66 m <sup>2</sup>
WC	1,34 m <sup>2</sup>
WOHNEN	34,82 m <sup>2</sup>

<b>GESAMT</b>	<b>82,84 m<sup>2</sup></b>
BALKON	6,79 m <sup>2</sup>



— Anpassbarer Wohnbau  
○ Wendekreis Ø 150cm/  
Barrierefreiheit

